

Julius Bär

ONE-PAGER PARA DOADORES 31.01.2021

Comentário sobre o mercado

O sentimento dos investidores começou o ano novo com uma nota positiva, antes que as preocupações com a avaliação e a escassez de vacinas arrastassem os principais índices de ações para o vermelho. Além disso, no final de janeiro, as ações globais foram corrigidas em todos os setores devido às preocupações de que as ações recentes dos comerciantes de varejo pudessem causar estragos no mercado.

Uma multidão de traders de varejo inspirados no Reddit, usando plataformas online gratuitas, entraram em ações que estavam amplamente vendidas por investidores institucionais. Como resultado, alguns gestores de fundos de hedge de ações long/short, que muitas vezes alavancam suas apostas, sofreram grandes perdas, afetando o mercado em geral. Nós não compartilhamos a noção de que este é o fim da atual alta do mercado de ações. Após a recente tendência de alta, os mercados de ações tornaram-se vulneráveis a uma correção, visto que os fluxos e o posicionamento se tornaram muito otimistas no curto prazo para o nosso gosto.

A maioria das empresas que mantemos no portfólio relataram ganhos acima das expectativas, particularmente nomes da tecnologia, como ASML e Microsoft, mas também empresas em outros setores. Como os mercados foram bastante voláteis durante o mês de janeiro, principalmente devido à realização de lucros após o extenso rali pós-eleitoral ao final do ano passado, decidimos não reagir e, portanto, não fizemos nenhuma transação na carteira.

Até agora, cerca de metade de todas as empresas do S&P 500 relataram seus resultados para o quarto trimestre de 2020. Os ganhos médios foram 14% acima das estimativas de consenso, com as empresas financeiras, de tecnologia da informação e materiais sendo os principais impulsionadores. Fundamentalmente, os mercados de ações permanecem sustentados pela ampla liquidez fornecida pelos principais bancos centrais, pela temporada positiva de divulgação de resultados e pela esperança de que a economia se recupere graças às vacinas e estímulos fiscais. Devido à pandemia, as empresas investiram consideravelmente menos em 2020 do que há um ano. No geral, vemos um grande potencial de recuperação nos investimentos corporativos, o que é fundamentalmente otimista para a economia.

Sumário da carteira

	Mês - Janeiro 21	2021
Inicial*	117'447'258.83	117'447'258.83
Entradas	0.00	0.00
Saídas	0.00	0.00
Resultado (retorno)	-836'398.41	-836'398.41
Final	116'610'860.42	116'610'860.42

*31.12.2020 para coluna "2020"; 31.12.2020 para coluna "Mês"

The sole legally binding version is the official report.

Bank Julius Baer & Co. Ltd.

Bahnhofstrasse 36, P.O. Box, 8010 Zurich, Switzerland

T +41 (0) 58 888 1111, F +41 (0) 58 888 1122

www.juliusbaer.com

Julius Bär

Alocação por classe de ativos e rentabilidade em USD

Classe de Ativos	Valor de mercado	%	Performance		Benchmark	
			Mês	Ano 2021	Mês	Ano 2021
Caixa e investimentos de curto prazo	10'229'796.33	8.77%	0.41%	0.41%	0.02%	0.02%
Renda Fixa	31'748'320.83	27.23%	-0.08%	-0.08%	-0.96%	-0.96%
Renda Variável	72'622'206.01	62.28%	-1.17%	-1.17%	-0.45%	-0.45%
Multimercado	2'010'537.25	1.72%	0.24%	0.24%	0.10%	0.10%
Total	116'610'860.42	100%	-0.71%	-0.71%	-0.58%	-0.58%

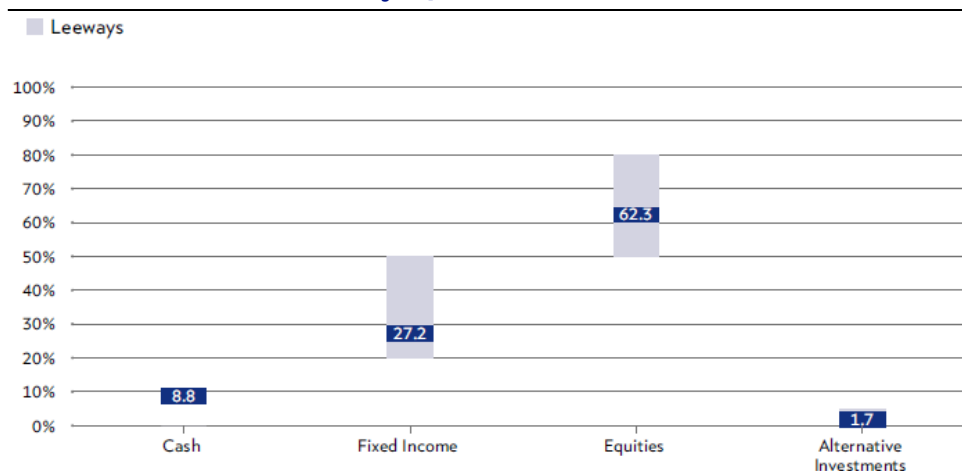
E.U.A. Índice de Preços ao Consumidor (IPC)

1-mês mudança % (Janeiro 21)	0.26%
Mudança % 2021 (Janeiro 21)	0.26%

Performance

Mês (Janeiro 2021)		Ano (2021)	
Nominal	Real	Nominal	Real
-0.71%	-0.97%	-0.71%	-0.97%

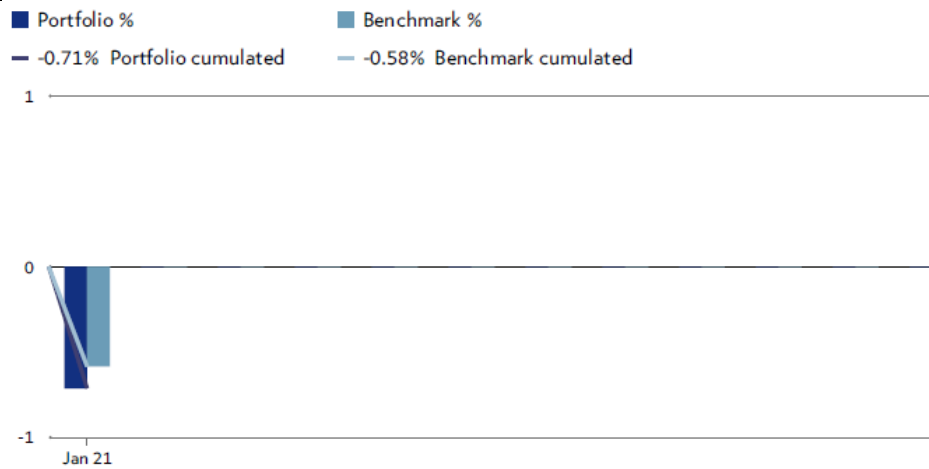
Alocação por classe de ativos



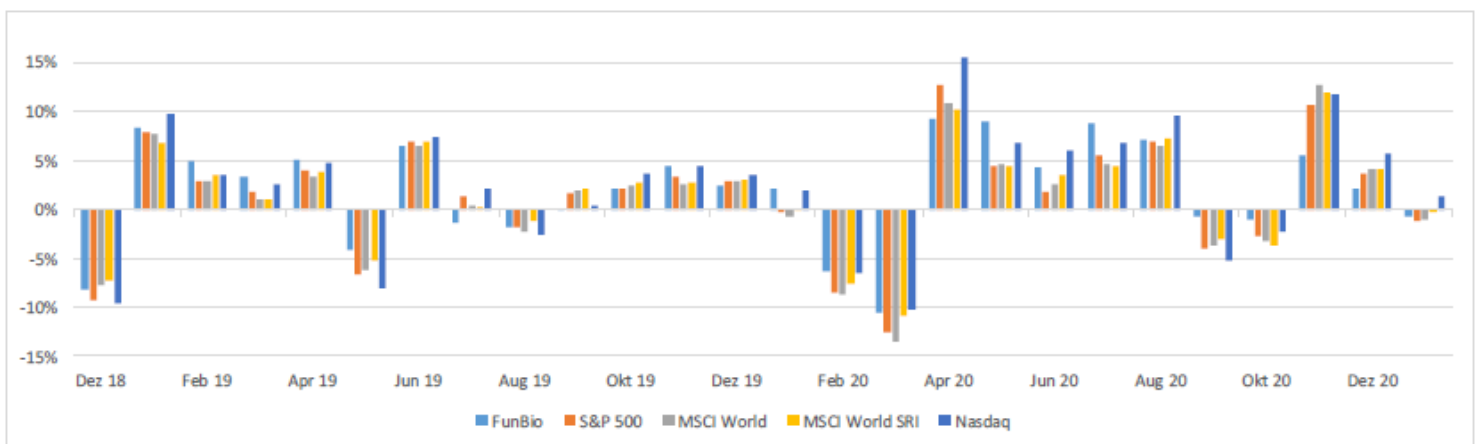
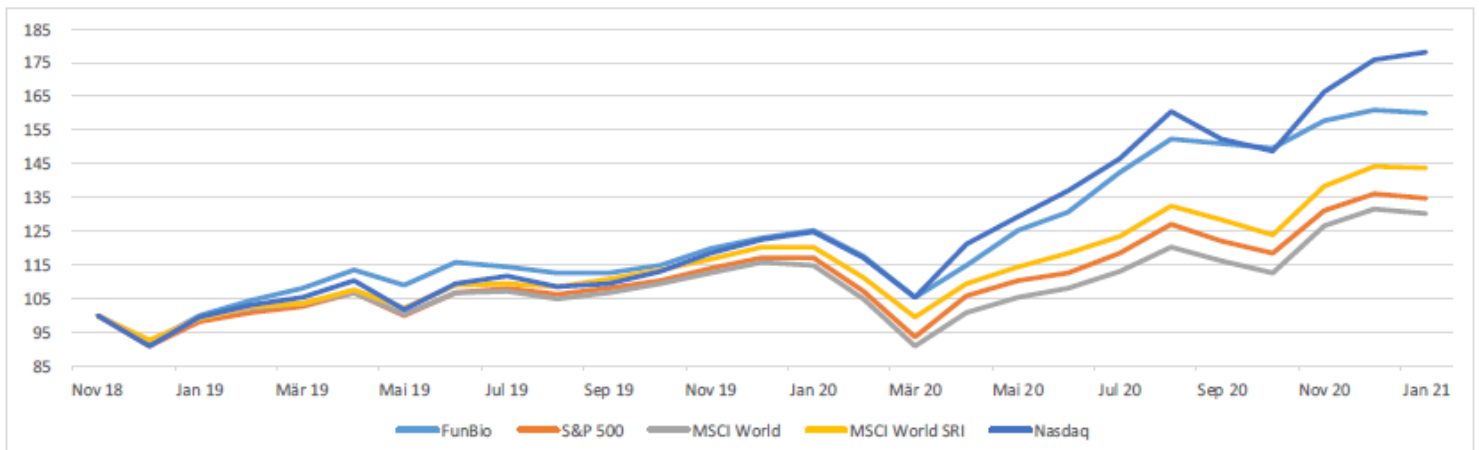
*Leeways: intervalos de alocação do mandato

Julius Bär

Retorno líquido anual - Benchmark e carteira



Evolução das ações - comparações com índices de renda variável



Julius Bär

Date	FunBio	S&P 500	MSCI World	MSCI World SRI	Nasdaq
Dez 18	-8.15%	-9.18%	-7.71%	-7.28%	-9.48%
Jan 19	8.41%	7.87%	7.68%	6.86%	9.74%
Feb 19	4.94%	2.97%	2.83%	3.46%	3.44%
Mär 19	3.35%	1.79%	1.05%	1.09%	2.61%
Apr 19	5.08%	3.93%	3.37%	3.82%	4.74%
Mai 19	-4.10%	-6.58%	-6.08%	-5.24%	-7.93%
Jun 19	6.42%	6.89%	6.46%	6.99%	7.42%
Jul 19	-1.23%	1.31%	0.42%	0.28%	2.11%
Aug 19	-1.79%	-1.81%	-2.24%	-1.08%	-2.60%
Sep 19	0.13%	1.72%	1.94%	2.16%	0.46%
Okt 19	2.06%	2.04%	2.45%	2.77%	3.66%
Nov 19	4.41%	3.40%	2.63%	2.79%	4.50%
Dez 19	2.46%	2.86%	2.89%	3.04%	3.54%
Jan 20	2.06%	-0.16%	-0.68%	0.02%	1.99%
Feb 20	-6.23%	-8.41%	-8.59%	-7.46%	-6.38%
Mär 20	-10.48%	-12.51%	-13.47%	-10.84%	-10.12%
Apr 20	9.27%	12.68%	10.80%	10.26%	15.45%
Mai 20	9.02%	4.53%	4.63%	4.43%	6.75%
Jun 20	4.24%	1.84%	2.51%	3.47%	5.99%
Jul 20	8.85%	5.51%	4.69%	4.41%	6.82%
Aug 20	7.05%	7.01%	6.53%	7.30%	9.59%
Sep 20	-0.67%	-3.92%	-3.59%	-3.09%	-5.16%
Okt 20	-1.03%	-2.77%	-3.14%	-3.68%	-2.29%
Nov 20	5.48%	10.75%	12.66%	11.94%	11.80%
Dez 20	2.08%	3.71%	4.14%	4.15%	5.65%
Jan 21	-0.63%	-1.11%	-1.05%	-0.24%	1.42%