

Julius Bär

ONE-PAGER PARA DOADORES 30.06.2021

Comentário sobre o mercado

Em comparação com o início do ano, as preocupações dos investidores passaram dos riscos relacionados com a reabertura da economia em um contexto onde a Covid-19 infelizmente não está totalmente sob controle, para os riscos de um aumento estrutural da inflação nos EUA, onde o governo Biden preparou uma série de iniciativas de gastos públicos em tempos de paz sem precedentes. A recuperação econômica então avança mais rapidamente do que o previsto e, sobretudo, a normalização dos lucros das empresas ultrapassou as expectativas mais otimistas.

Apesar das múltiplas rotações durante o período e das abordagens macroeconômicas aparentemente divergentes, a volatilidade em títulos, ações e moedas permaneceu muito contida.

Neste contexto, a carteira apresentou um bom desempenho, superando o índice de referência em 1,09%. Estávamos mais uma vez rebalanceando o portfólio, obtendo lucro em algumas ações bem com bom desempenho, como IDEXX, Trane Technologies, Aglient e Generac, que tiveram um retorno superior a 80% no ano. Além disso, aumentamos a posição na Darling Ingredients e adicionamos Smurfit Kappa ao portfólio. O Grupo Smurfit Kappa é o produtor líder de embalagens de papelão ondulado, papel cartão e embalagens bag-in-box na Europa. Quase todas as suas matérias-primas são obtidas em suas próprias fábricas de papel, portanto, a consistência de seus produtos é sempre um atributo importante. Como esses produtos são 100% renováveis e produzidos de forma sustentável, eles ajudam seus clientes a reduzir sua pegada ambiental. A iniciativa Planet Packaging da empresa, busca substituir de forma proativa as soluções de embalagens não sustentáveis por alternativas de embalagens baseadas em papel renováveis, recicláveis e biodegradáveis.

Fundamentalmente, acreditamos que a inflação vai voltar, mas também acreditamos que os proponentes da tese da inflação estrutural subestimam o tempo e o dinheiro que isso vai levar. O debate sobre a política fiscal adequada está longe de terminar. Em nossa opinião, está apenas começando. Portanto, o mercado parece estar do lado daqueles que acreditam que o atual surto inflacionário é temporário e não estrutural, como nós. Contudo, se estivermos errados, a ironia é que a resposta está no ajuste da política fiscal dos EUA, não no Fed. A volatilidade caiu drasticamente para ações, títulos e até as principais moedas. Essa calma é proveniente do repetido apoio fiscal e monetário para normalização das economias por parte dos governos e bancos centrais. Por enquanto, continuamos a focar nos segmentos defensivos e de alto crescimento.

Sumário da carteira

	Mês - Junho 21	2021
Inicial*	124'280'697.67	117'447'258.83
Entradas	0.00	0.00
Saídas	0.00	0.00
Resultado (retorno)	3'215'444.65	10'048'883.49
Final	127'496'142.32	127'496'142.32

*31.12.2020 para coluna "2021"; 31.05.2021 para coluna "Mês"

The sole legally binding version is the official report.

Bank Julius Baer & Co. Ltd.

Bahnhofstrasse 36, P.O. Box, 8010 Zurich, Switzerland

T +41 (0) 58 888 1111, F +41 (0) 58 888 1122

www.juliusbaer.com

Julius Bär

Alocação por classe de ativos e rentabilidade em USD

Benchmark

Classe de Ativos	Valor de mercado	%	Performance		Benchmark	
			Mês	Ano 2021	Mês	Ano 2021
Caixa e investimentos de curto prazo	11'996'832.98	9.41%	0.93%	1.35%	0.00%	0.05%
Renda Fixa	36'523'721.74	28.65%	0.02%	-0.89%	1.23%	-1.51%
Renda Variável	76'947'581.99	60.35%	4.34%	14.87%	1.95%	12.85%
Multimercado	2'028'005.61	1.59%	0.18%	1.11%	0.08%	0.55%
Total	127'496'142.32	100%	2.67%	8.73%	1.58%	7.07%

E.U.A. Índice de Preços ao Consumidor (IPC)

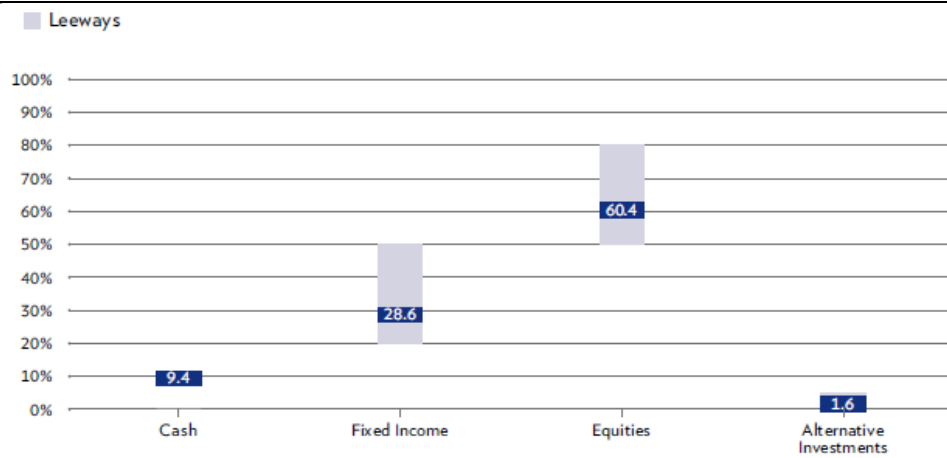
1-mês mudança % (Junho 21)	0.90%
Mudança % 2021 (Junho 21)	3.60%

Performance

Mês (Junho 2021)		Ano (2021)	
Nominal	Real	Nominal	Real
2.67%	1.77%	8.73%	5.13%

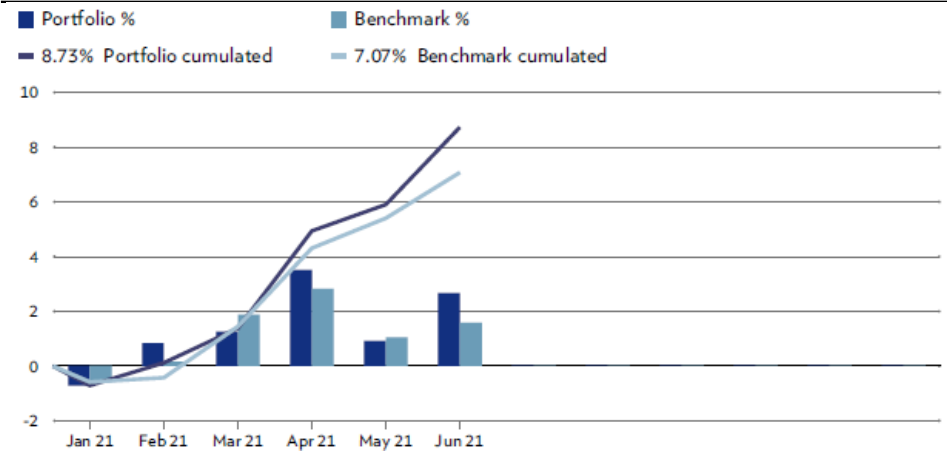
Julius Bär

Alocação por classe de ativos



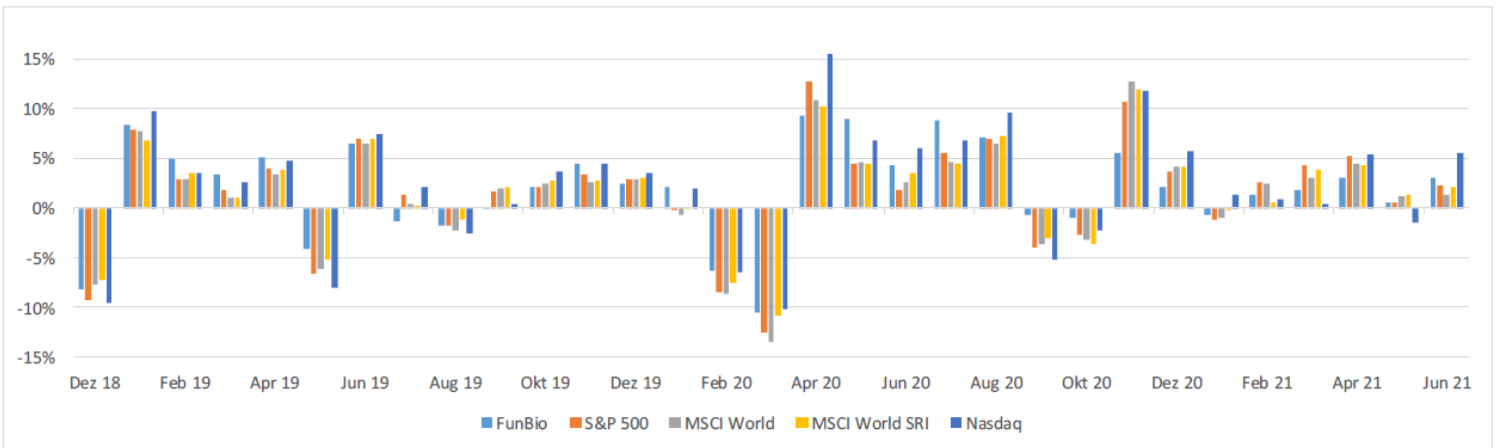
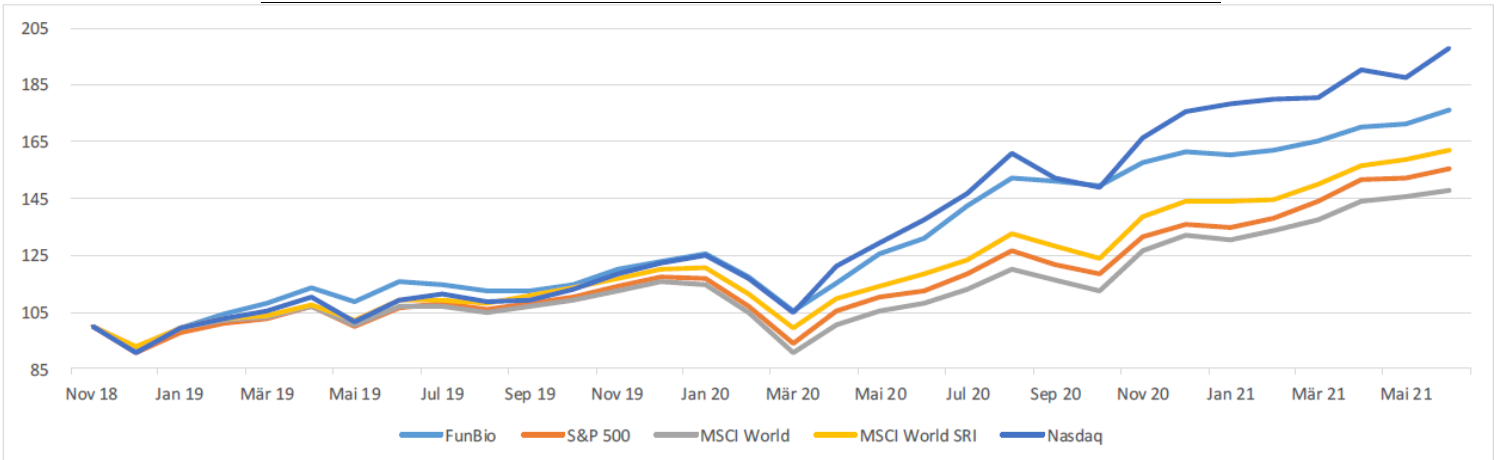
*Leeways: intervalos de alocação do mandato

Retorno líquido anual - Benchmark e carteira



Julius Bär

Evolução das ações - comparações com índices de renda variável



Julius Bär

Date	FunBio	S&P 500	MSCI World	MSCI World SRI	Nasdaq
Dez 18	-8.15%	-9.18%	-7.71%	-7.28%	-9.48%
Jan 19	8.41%	7.87%	7.68%	6.86%	9.74%
Feb 19	4.94%	2.97%	2.83%	3.46%	3.44%
Mär 19	3.35%	1.79%	1.05%	1.09%	2.61%
Apr 19	5.08%	3.93%	3.37%	3.82%	4.74%
Mai 19	-4.10%	-6.58%	-6.08%	-5.24%	-7.93%
Jun 19	6.42%	6.89%	6.46%	6.99%	7.42%
Jul 19	-1.23%	1.31%	0.42%	0.28%	2.11%
Aug 19	-1.79%	-1.81%	-2.24%	-1.08%	-2.60%
Sep 19	0.13%	1.72%	1.94%	2.16%	0.46%
Okt 19	2.06%	2.04%	2.45%	2.77%	3.66%
Nov 19	4.41%	3.40%	2.63%	2.79%	4.50%
Dez 19	2.46%	2.86%	2.89%	3.04%	3.54%
Jan 20	2.06%	-0.16%	-0.68%	0.02%	1.99%
Feb 20	-6.23%	-8.41%	-8.59%	-7.46%	-6.38%
Mär 20	-10.48%	-12.51%	-13.47%	-10.84%	-10.12%
Apr 20	9.27%	12.68%	10.80%	10.26%	15.45%
Mai 20	9.02%	4.53%	4.63%	4.43%	6.75%
Jun 20	4.24%	1.84%	2.51%	3.47%	5.99%
Jul 20	8.85%	5.51%	4.69%	4.41%	6.82%
Aug 20	7.05%	7.01%	6.53%	7.30%	9.59%
Sep 20	-0.67%	-3.92%	-3.59%	-3.09%	-5.16%
Okt 20	-1.03%	-2.77%	-3.14%	-3.68%	-2.29%
Nov 20	5.48%	10.75%	12.66%	11.94%	11.80%
Dez 20	2.08%	3.71%	4.14%	4.15%	5.65%
Jan 21	-0.63%	-1.11%	-1.05%	-0.24%	1.42%
Feb 21	1.31%	2.61%	2.45%	0.51%	0.93%
Mär 21	1.76%	4.24%	3.11%	3.78%	0.41%
Apr 21	3.03%	5.24%	4.52%	4.35%	5.40%
Mai 21	0.60%	0.55%	1.26%	1.37%	-1.53%
Jun 21	3.03%	2.22%	1.40%	2.19%	5.49%