

Julius Bär

ONE-PAGER PARA DOADORES

31.07.2021

Comentário sobre o mercado

Em comparação com o mês passado, os investidores se tornaram mais cautelosos, pela preocupação que a propagação da variante delta possa comprometer a recuperação econômica global. Depois, as preocupações evaporaram graças aos excelentes balanços e lucros corporativos apresentados para o segundo trimestre. A relação beat/miss bateu novo recorde. Particularmente, os setores cíclicos apresentaram resultados melhores do que o esperado. À luz dos fortes ganhos, o consenso revisou suas estimativas de ganhos num maior grau, esperando agora um crescimento de 86,5% dos ganhos em comparação com o segundo trimestre do ano passado, acima dos 50% no início da temporada de ganhos. Neste cenário, os mercados acionistas globais continuaram sua tendência ascendente, com vários índices atingindo novos máximos de sempre. As ações de crescimento superaram novamente as ações de valor, enquanto as ações dos mercados emergentes ficaram significativamente atrás das ações dos países desenvolvidos.

Neste contexto, as carteiras tiveram um desempenho muito bom, superando seu benchmark em 1,48%. A única transação durante o mês de julho foi a venda da companhia de seguros Progressive Corporation. A reabertura das economias e o retorno das pessoas ao trabalho são claros detratores de curto prazo para a empresa. Vemos que esta tendência continua e, portanto, decidimos vender a posição.

A temporada de balanços do segundo trimestre provavelmente marca o topo em termos de crescimento dos lucros e esperamos uma desaceleração no futuro. As margens de lucro provavelmente atingiram o pico no segundo trimestre e estão enfrentando desafios crescentes devido aos custos mais altos de insumos. O pico no crescimento dos ganhos e o momentum econômico sustentam nossa visão de que a rotação fora de valor e cíclicas para defensivos e crescimento provavelmente continuará no segundo semestre deste ano. Em vista da rentabilidade melhor do que o esperado, muitas empresas aumentaram a remuneração aos acionistas na forma de recompra de ações mais altas. Esperamos que as recompras aumentem ainda mais nos próximos dois anos.

The sole legally binding version is the official report.

Bank Julius Baer & Co. Ltd.

Bahnhofstrasse 36, P.O. Box, 8010 Zurich, Switzerland

T +41 (0) 58 888 1111, F +41 (0) 58 888 1122

www.juliusbaer.com

1/5

Julius Bär

Sumário da carteira

	Mês - Julho 21	2021
Inicial*	127'496'142.32	117'447'258.83
Entradas	0.00	0.00
Saídas	0.00	0.00
Resultado (retorno)	4'218'121.87	14'267'005.36
Final	131'714'264.19	131'714'264.19

*31.12.2020 para coluna "2021"; 31.06.2021 para coluna "Mês"

Alocação por classe de ativos e rentabilidade em USD

Classe de Ativos	Valor de mercado	%	Performance		Benchmark	
			Mês	Ano 2021	Mês	Ano 2021
Caixa e investimentos de curto prazo	13'941'921.59	10.58%	0.59%	1.94%	0.01%	0.06%
Renda Fixa	36'719'200.14	27.88%	0.54%	-0.36%	1.47%	0.05%
Renda Variável	79'019'910.50	59.99%	5.16%	20.80%	2.23%	15.37%
Multimercado	2'033'231.96	1.54%	0.26%	1.37%	0.09%	0.64%
Total	131'714'264.19	100%	3.31%	12.33%	1.83%	9.04%

E.U.A. Índice de Preços ao Consumidor (IPC)

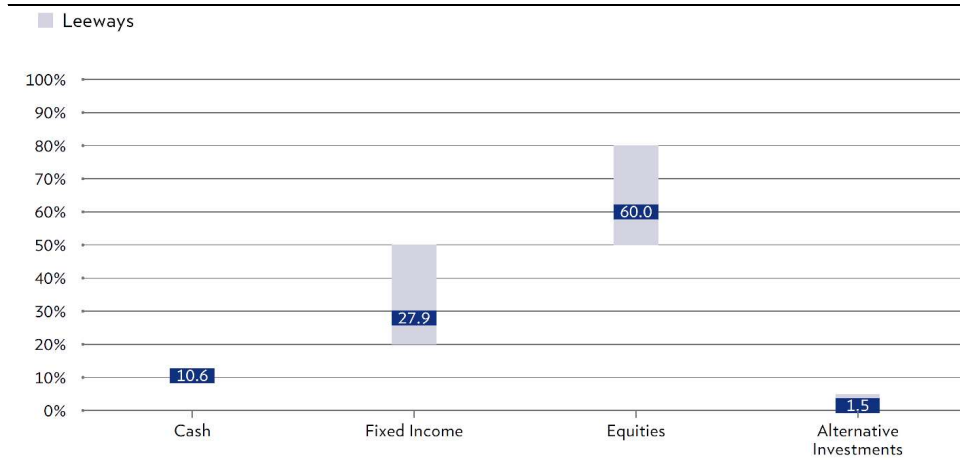
1-mês mudança % (Junho 21)	0.90%
Mudança % 2021 (Junho 21)	3.60%

Performance

Mês (Julho 2021)		Ano (2021)	
Nominal	Real	Nominal	Real
3.31%	2.41%	12.33%	8.73%

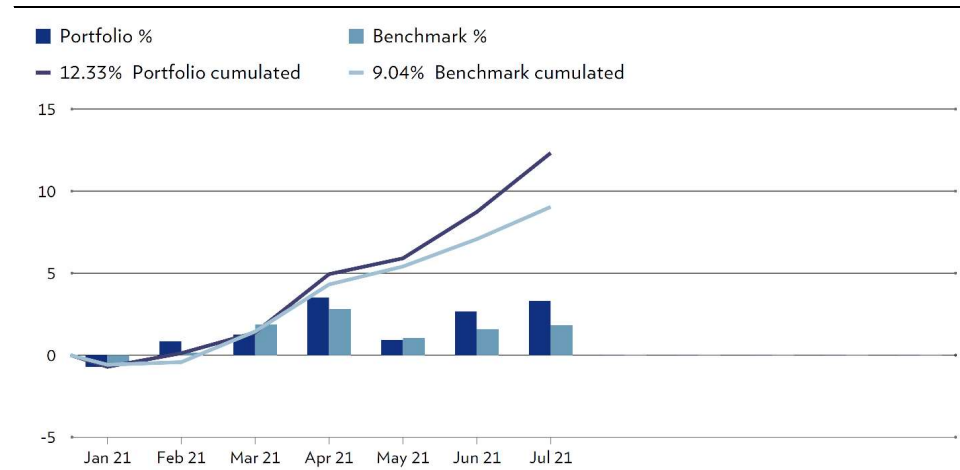
Julius Bär

Alocação por classe de ativos



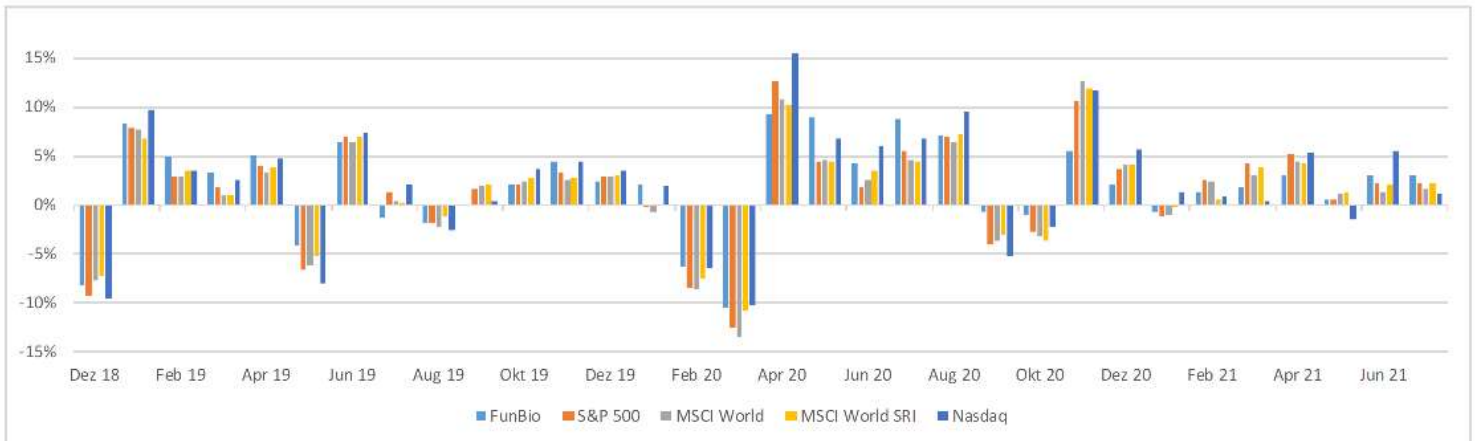
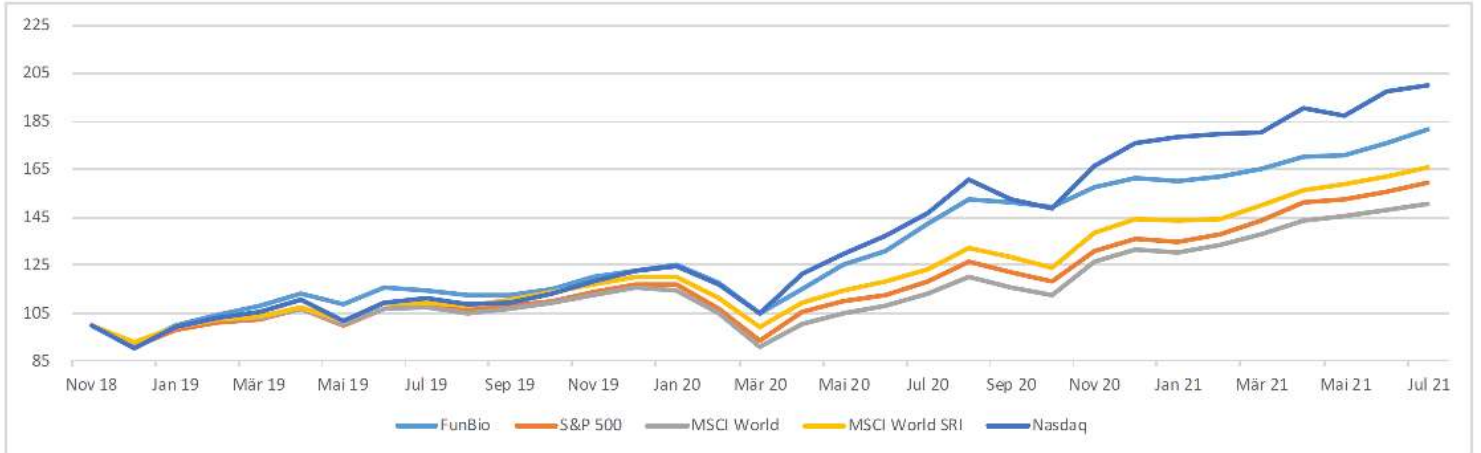
*Leeways: intervalos de alocação do mandato

Retorno líquido anual - Benchmark e carteira



Julius Bär

Evolução das ações - comparações com índices de renda variável



Julius Bär

Date	FunBio	S&P 500	MSCI World	MSCI World SRI	Nasdaq
Dez 18	-8.15%	-9.18%	-7.71%	-7.28%	-9.48%
Jan 19	8.41%	7.87%	7.68%	6.86%	9.74%
Feb 19	4.94%	2.97%	2.83%	3.46%	3.44%
Mär 19	3.35%	1.79%	1.05%	1.09%	2.61%
Apr 19	5.08%	3.93%	3.37%	3.82%	4.74%
Mai 19	-4.10%	-6.58%	-6.08%	-5.24%	-7.93%
Jun 19	6.42%	6.89%	6.46%	6.99%	7.42%
Jul 19	-1.23%	1.31%	0.42%	0.28%	2.11%
Aug 19	-1.79%	-1.81%	-2.24%	-1.08%	-2.60%
Sep 19	0.13%	1.72%	1.94%	2.16%	0.46%
Okt 19	2.06%	2.04%	2.45%	2.77%	3.66%
Nov 19	4.41%	3.40%	2.63%	2.79%	4.50%
Dez 19	2.46%	2.86%	2.89%	3.04%	3.54%
Jan 20	2.06%	-0.16%	-0.68%	0.02%	1.99%
Feb 20	-6.23%	-8.41%	-8.59%	-7.46%	-6.38%
Mär 20	-10.48%	-12.51%	-13.47%	-10.84%	-10.12%
Apr 20	9.27%	12.68%	10.80%	10.26%	15.45%
Mai 20	9.02%	4.53%	4.63%	4.43%	6.75%
Jun 20	4.24%	1.84%	2.51%	3.47%	5.99%
Jul 20	8.85%	5.51%	4.69%	4.41%	6.82%
Aug 20	7.05%	7.01%	6.53%	7.30%	9.59%
Sep 20	-0.67%	-3.92%	-3.59%	-3.09%	-5.16%
Okt 20	-1.03%	-2.77%	-3.14%	-3.68%	-2.29%
Nov 20	5.48%	10.75%	12.66%	11.94%	11.80%
Dez 20	2.08%	3.71%	4.14%	4.15%	5.65%
Jan 21	-0.63%	-1.11%	-1.05%	-0.24%	1.42%
Feb 21	1.31%	2.61%	2.45%	0.51%	0.93%
Mär 21	1.76%	4.24%	3.11%	3.78%	0.41%
Apr 21	3.03%	5.24%	4.52%	4.35%	5.40%
Mai 21	0.60%	0.55%	1.26%	1.37%	-1.53%
Jun 21	3.03%	2.22%	1.40%	2.19%	5.49%
Jul 21	3.03%	2.27%	1.72%	2.21%	1.16%