

Julius Bär

ONE-PAGER PARA DOADORES 31.08.2020

Comentário sobre o mercado

Em agosto, a liquidez do banco central continuou sendo o principal fator de sustentação dos ativos de risco. O sentimento também foi impulsionado pela melhora do cenário econômico, bem como pelo otimismo contínuo em relação ao desenvolvimento de vacinas contra o coronavírus. Como resultado, os mercados de ações globais novamente mostraram um forte desempenho e os principais índices, como o S&P 500 e o Nasdaq-100, alcançaram novas máximas. Enquanto isso, os rendimentos dos títulos do governo dos EUA e da Alemanha de 10 anos aumentaram devido às preocupações com a oferta, mas permaneceram dentro das faixas de negociação recentes.

Nesse contexto, decidimos realizar o lucro e vender um de nossos green bonds supranacionais, 2.375 EIB 2027, que compramos inicialmente em janeiro como garantia contra a pandemia de COVID-19. Vamos realocar os recursos em corporate bonds sustentáveis com spreads de crédito mais elevados. Não houve movimentações na parcela de renda variável durante todo o mês.

Os mercados de ações globais têm se mantido positivos ultimamente e os principais indicadores melhoraram. No entanto, a recuperação das perdas do produto interno bruto (PIB) será mais trabalhosa e, acima de tudo, mais heterogênea a partir de agora. O risco número um nos mercados atualmente continua sendo uma retirada prematura do estímulo fiscal, em vez de déficits públicos excessivos. As medidas de apoio fiscal precisam ser renovadas continuamente até que o setor privado seja capaz de garantir o crescimento, caso contrário, a economia pode se encontrar à beira de um abismo fiscal. As avaliações atuais das cinco maiores ações do índice S&P 500 deixam pouco espaço para erro no caso de condições de liquidez mais restritivas (improvável por enquanto) ou rotação do setor. No geral, continuamos construtivos para os mercados de ações, embora mais volatilidade possa estar no horizonte à medida que entramos em um período sazonalmente mais fraco.

Sumário da carteira

	Mês - Agosto 20	2020
Inicial*	105'797'723.01	104'557'338.49
Entradas	0.00	0.00
Saídas	0.00	-10'000'000.00
Resultado (retorno)	4'399'365.87	15'639'750.39
Final	110'197'088.88	110'197'088.88

*31.12.2019 para coluna "2020"; 31.07.2020 para coluna "Mês"

The sole legally binding version is the official report.

Bank Julius Baer & Co. Ltd.

Bahnhofstrasse 36, P.O. Box, 8010 Zurich, Switzerland

T +41 (0) 58 888 1111, F +41 (0) 58 888 1122

www.juliusbaer.com

Julius Bär

Alocação por classe de ativos e rentabilidade em USD					Benchmark	
Classe de Ativos	Valor de mercado	%	Performance Mês	Performance Ano 2020	Mês	Ano 2020
Caixa e investimentos de curto prazo	8'103'503.35	7.35%	-0.75%	-2.70%	0.01%	0.92%
Renda Fixa	31'925'081.55	28.97%	-0.11%	6.96%	-1.02%	6.06%
Renda Variável	68'173'611.44	61.87%	7.05%	23.84%	7.06%	8.52%
Multimercado	1'994'892.54	1.81%	0.25%	0.71%	0.10%	1.59%
Total	110'197'088.88	100%	4.16%	16.39%	3.91%	7.54%

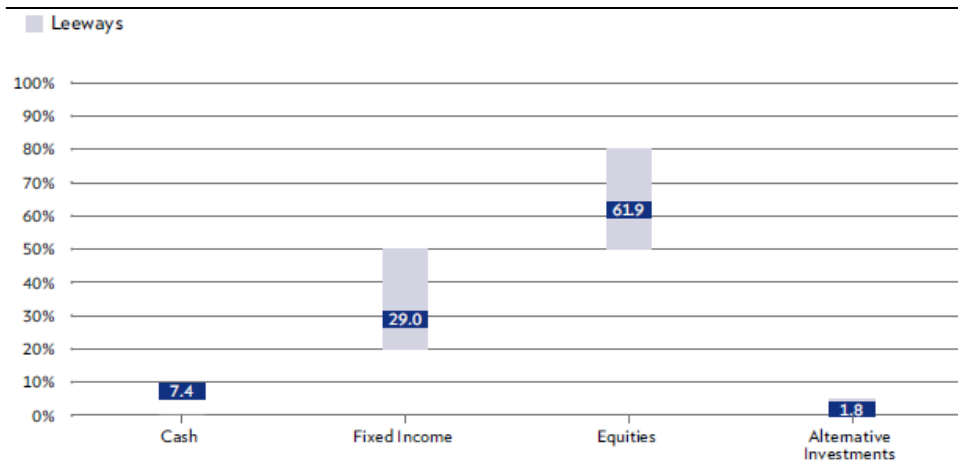
E.U.A. Índice de Preços ao Consumidor (IPC)

1-mês mudança % (Agosto 20)	0.37%
Mudança % 2020 (Agosto 20)	0.48%

Performance

Mês (Agosto 20)		Ano (2020)	
Nominal	Real	Nominal	Real
4.16%	3.79%	16.39%	15.91%

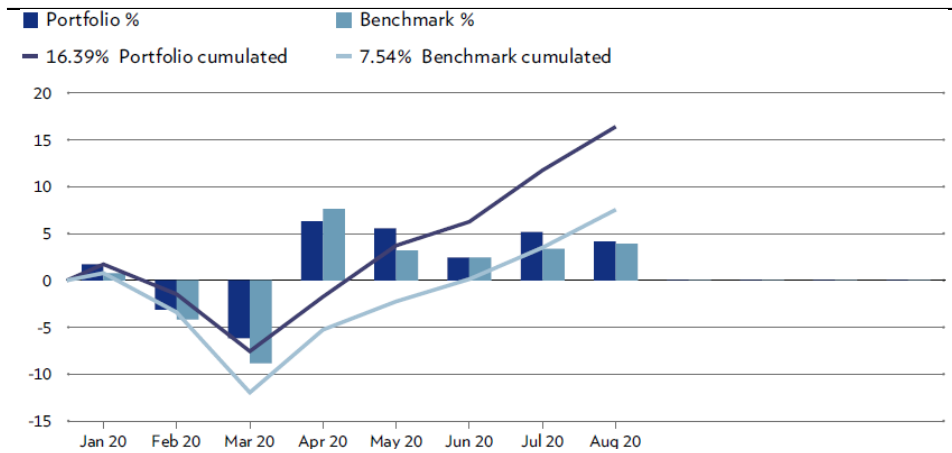
Alocação por classe de ativos



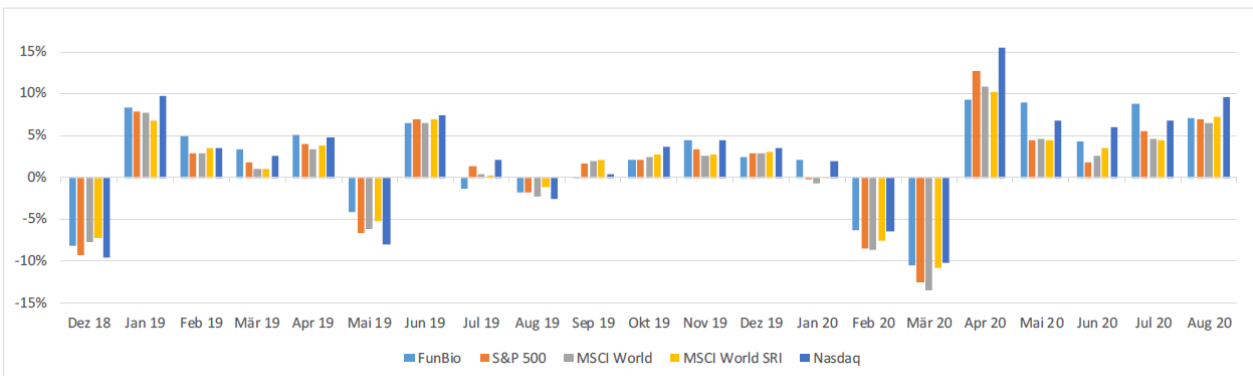
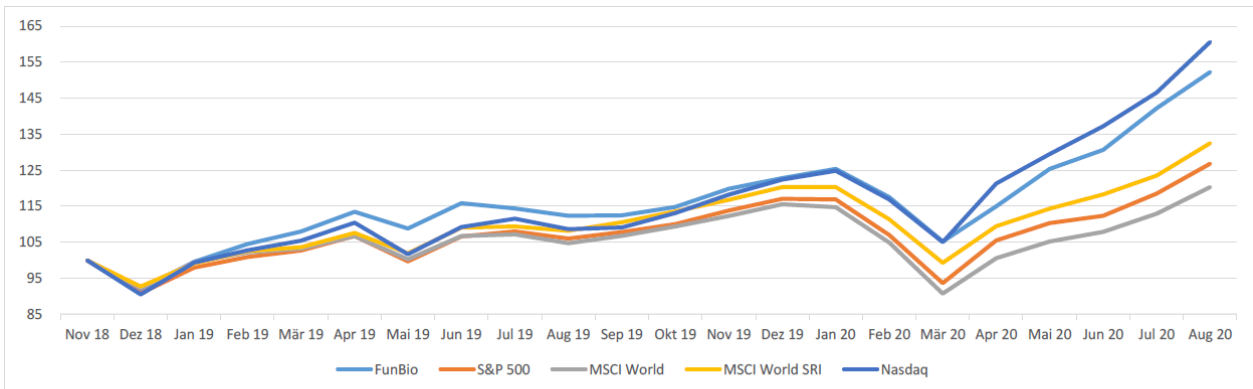
*Leeways: intervalos de alocação do mandato

Julius Bär

Retorno líquido anual - Benchmark e carteira



Evolução das ações - comparações com índices de renda variável



Julius Bär

Date	FunBio	S&P 500	MSCI World	MSCI World SRI	Nasdaq
Dez 18	-8.15%	-9.18%	-7.71%	-7.28%	-9.48%
Jan 19	8.41%	7.87%	7.68%	6.86%	9.74%
Feb 19	4.94%	2.97%	2.83%	3.46%	3.44%
Mär 19	3.35%	1.79%	1.05%	1.09%	2.61%
Apr 19	5.08%	3.93%	3.37%	3.82%	4.74%
Mai 19	-4.10%	-6.58%	-6.08%	-5.24%	-7.93%
Jun 19	6.42%	6.89%	6.46%	6.99%	7.42%
Jul 19	-1.23%	1.31%	0.42%	0.28%	2.11%
Aug 19	-1.79%	-1.81%	-2.24%	-1.08%	-2.60%
Sep 19	0.13%	1.72%	1.94%	2.16%	0.46%
Okt 19	2.06%	2.04%	2.45%	2.77%	3.66%
Nov 19	4.41%	3.40%	2.63%	2.79%	4.50%
Dez 19	2.46%	2.86%	2.89%	3.04%	3.54%
Jan 20	2.06%	-0.16%	-0.68%	0.02%	1.99%
Feb 20	-6.23%	-8.41%	-8.59%	-7.46%	-6.38%
Mär 20	-10.48%	-12.51%	-13.47%	-10.84%	-10.12%
Apr 20	9.27%	12.68%	10.80%	10.26%	15.45%
Mai 20	9.02%	4.53%	4.63%	4.43%	6.75%
Jun 20	4.24%	1.84%	2.51%	3.47%	5.99%
Jul 20	8.85%	5.51%	4.69%	4.41%	6.82%
Aug 20	7.05%	7.01%	6.53%	7.30%	9.59%