

Julius Bär

ONE-PAGER PARA DOADORES

31.10.2021

Comentário sobre o mercado

A temporada de relatórios corporativos do terceiro trimestre está em pleno andamento. Mais de 80% das empresas que já relataram lucros superaram as expectativas do consenso. A nível setorial, petróleo e gás, materiais e empresas industriais, em particular, registaram um forte crescimento dos lucros. As ações dos EUA reagiram positivamente aos relatórios de lucros recentes, com uma série de índices atingindo novos máximos históricos, apesar do aumento das expectativas de inflação. Na Europa, as ações ficaram um pouco atrás de suas contrapartes americanas. No lado da renda fixa, o presidente do Federal Reserve (Fed) dos EUA, Jerome Powell, está lutando em várias frentes. Powell deve controlar alguns dos presidentes regionais do Fed que clamam abertamente por uma rápida normalização da política monetária. Além disso, ele enfrenta alegações de atividades impróprias em contas pessoais por ele mesmo e vários outros funcionários do Fed. Com isso em mente, é mais desafiador do que o normal prever os próximos passos do Fed. No entanto, é justo dizer que a economia dos EUA está em melhor posição para lidar com os preços mais altos da energia do que a europeia. Enquanto isso, os rendimentos dos títulos do Tesouro dos EUA de 10 anos e dos títulos alemães continuaram a subir, atingindo seu nível mais alto desde maio.

Durante a temporada dos relatórios, a maioria dos ativos do portfólio mostraram resultados sólidos e confirmaram sua orientação para o ano inteiro. No entanto, algumas empresas tiveram que retirar sua orientação para o ano inteiro, como a Vestas, devido às restrições nas cadeias de abastecimento. Esta perspectiva cautelosa levou a uma correção do preço das ações para as empresas em questão. Visto que vemos esses problemas da cadeia de abastecimento apenas como temporários e os negócios voltados para o futuro dessas empresas irão mantê-los à frente de seus concorrentes, nós não mudamos nossa visão de investimento para essas empresas.

Estamos confiantes de que a recente alta nos preços de energia é apenas temporária e que as pressões sobre os preços diminuirão nos próximos meses. Em qualquer caso, a política monetária dificilmente pode lidar com um pico de inflação causado por gargalos de oferta, a não ser desencadeando uma forte desaceleração por meio do canal indireto dos preços dos ativos. No geral, a economia está em forte expansão e não vemos desequilíbrios ou erros graves de preços. A última redução do mercado de ações no início de outubro deve ser colocada em um contexto histórico. No geral, a correção é saudável e deve estender o mercado altista.

Sumário da carteira

	Mês - Outubro 21	2021
Inicial*	128'664'596.22	117'447'258.83
Entradas	0.00	0.00
Saídas	0.00	0.00
Resultado (retorno)	6'545'644.90	17'762'982.29
Final	135'210'241.12	135'210'241.12

*31.12.2020 para coluna "2021"; 30.09.2021 para coluna "Mês"

The sole legally binding version is the official report.

Bank Julius Baer & Co. Ltd.

Bahnhofstrasse 36, P.O. Box, 8010 Zurich, Switzerland

T +41 (0) 58 888 1111, F +41 (0) 58 888 1122

www.juliusbaer.com

Julius Bär

Alocação por classe de ativos e rentabilidade em USD

Classe de Ativos	Valor de mercado	%	Performance		Benchmark	
			Mês	Ano 2021	Mês	Ano 2021
Caixa e investimentos de curto prazo	8'490'627.07	6.28%	0.97%	3.81%	0.00%	0.05%
Renda Fixa	41'118'823.01	30.41%	-0.59%	-1.58%	-0.06%	-1.52%
Renda Variável	83'556'047.46	61.80%	8.73%	26.78%	8.78%	23.62%
Multimercado	2'044'743.58	1.51%	0.11%	1.94%	0.08%	0.89%
Total	135'210'241.12	100%	5.09%	15.40%	5.25%	13.24%

E.U.A. Índice de Preços ao Consumidor (IPC)

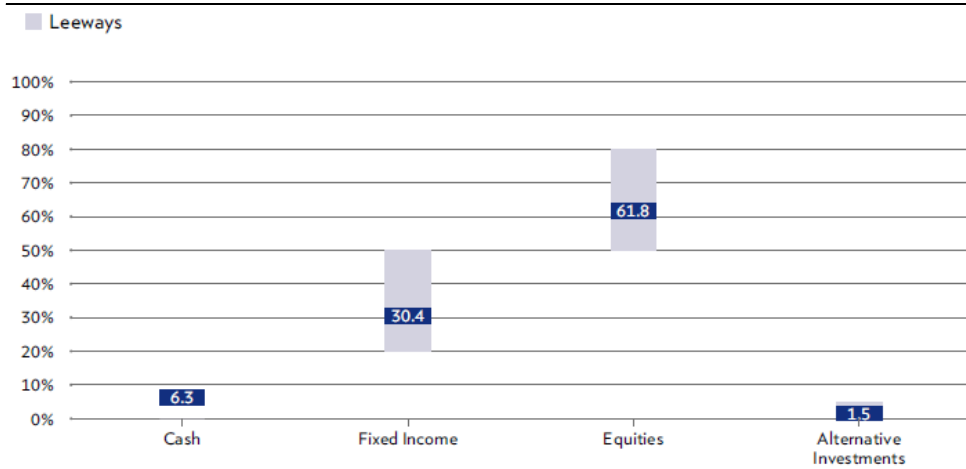
1-mês mudança % (Outubro 21)	0.94%
Mudança % 2021 (Outubro 21)	5.80%

Performance

Mês (Outubro 2021)		Ano (2021)	
Nominal	Real	Nominal	Real
5.09%	4.15%	15.40%	9.60%

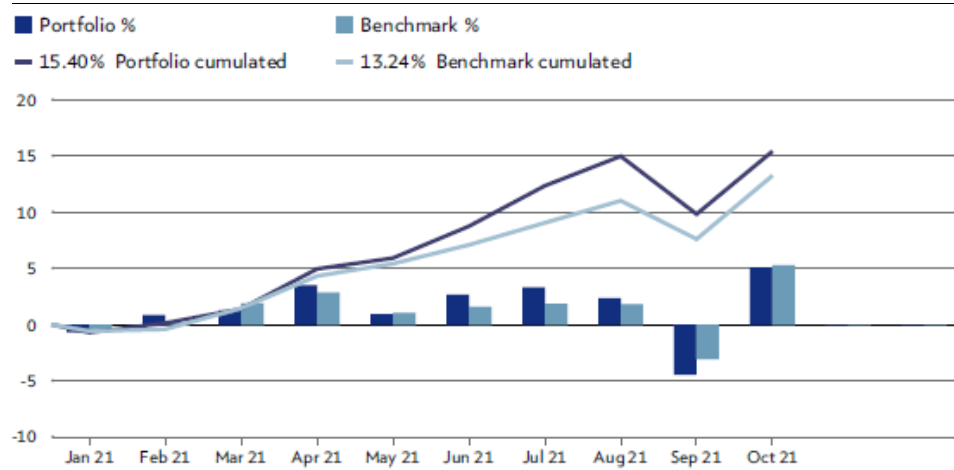
Julius Bär

Alocação por classe de ativos



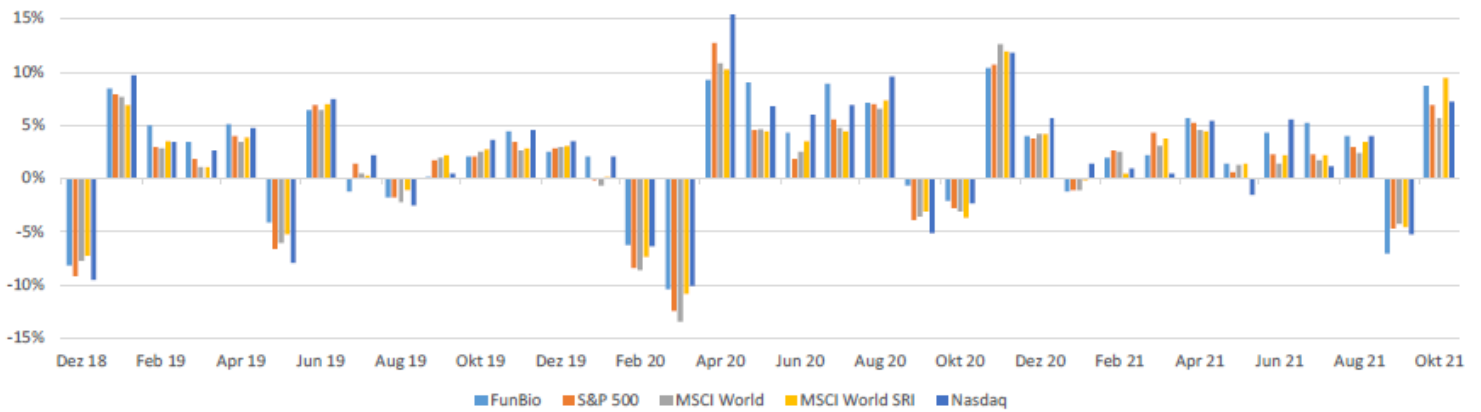
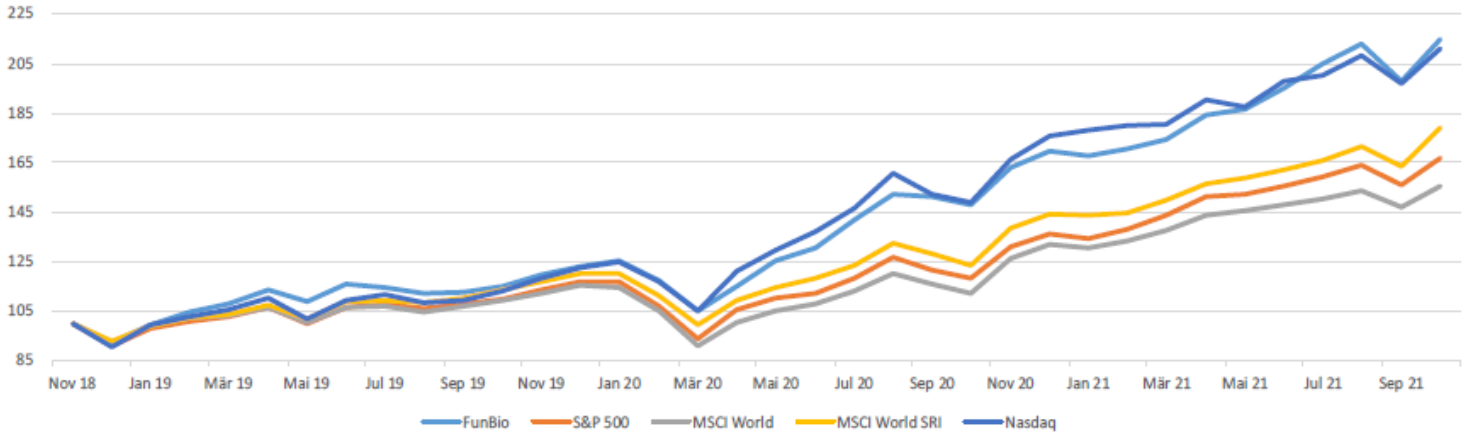
*Leeways: intervalos de alocação do mandato

Retorno líquido anual - Benchmark e carteira



Julius Bär

Evolução das ações - comparações com índices de renda variável



Julius Bär

Date	FunBio	S&P 500	MSCI World	MSCI World SRI	Nasdaq
Dez 18	-8.15%	-9.18%	-7.71%	-7.28%	-9.48%
Jan 19	8.41%	7.87%	7.68%	6.86%	9.74%
Feb 19	4.94%	2.97%	2.83%	3.46%	3.44%
Mär 19	3.35%	1.79%	1.05%	1.09%	2.61%
Apr 19	5.08%	3.93%	3.37%	3.82%	4.74%
Mai 19	-4.10%	-6.58%	-6.08%	-5.24%	-7.93%
Jun 19	6.42%	6.89%	6.46%	6.99%	7.42%
Jul 19	-1.23%	1.31%	0.42%	0.28%	2.11%
Aug 19	-1.79%	-1.81%	-2.24%	-1.08%	-2.60%
Sep 19	0.13%	1.72%	1.94%	2.16%	0.46%
Okt 19	2.06%	2.04%	2.45%	2.77%	3.66%
Nov 19	4.41%	3.40%	2.63%	2.79%	4.50%
Dez 19	2.46%	2.86%	2.89%	3.04%	3.54%
Jan 20	2.06%	-0.16%	-0.68%	0.02%	1.99%
Feb 20	-6.32%	-8.41%	-8.59%	-7.46%	-6.38%
Mär 20	-10.48%	-12.51%	-13.47%	-10.84%	-10.12%
Apr 20	9.27%	12.68%	10.80%	10.26%	15.45%
Mai 20	9.02%	4.53%	4.63%	4.43%	6.75%
Jun 20	4.24%	1.84%	2.51%	3.47%	5.99%
Jul 20	8.85%	5.51%	4.69%	4.41%	6.82%
Aug 20	7.05%	7.01%	6.53%	7.30%	9.59%
Sep 20	-0.67%	-3.92%	-3.59%	-3.09%	-5.16%
Okt 20	-2.08%	-2.77%	-3.14%	-3.68%	-2.29%
Nov 20	10.38%	10.75%	12.66%	11.94%	11.80%
Dez 20	3.91%	3.71%	4.14%	4.15%	5.65%
Jan 21	-1.17%	-1.11%	-1.05%	-0.24%	1.42%
Feb 21	1.89%	2.61%	2.45%	0.51%	0.93%
Mär 21	2.14%	4.24%	3.11%	3.78%	0.41%
Apr 21	5.61%	5.24%	4.52%	4.35%	5.40%
Mai 21	1.36%	0.55%	1.26%	1.37%	-1.53%
Jun 21	4.34%	2.22%	1.40%	2.19%	5.49%
Jul 21	5.16%	2.27%	1.72%	2.21%	1.16%
Aug 21	3.92%	2.90%	2.35%	3.36%	4.00%
Sep 21	-7.12%	-4.76%	-4.29%	-4.62%	-5.31%
Okt 21	8.73%	6.91%	5.59%	9.51%	7.27%