

Julius Bär

ONE-PAGER PARA DOADORES 30.11.2020

Comentário sobre o mercado

O resultado das eleições nos Estados Unidos e a subsequente ação nos mercados destacam a razão para se ater a temas de investimento seculares em vez de buscar o momento certo de mercado no curto prazo. Notícias contínuas de resultados de testes positivos para vacinas Covid-19 desencadearam uma reviravolta dramática no sentimento do mercado, à medida que as perspectivas de uma eventual normalização da economia global após a pandemia melhoraram. Como as incertezas relacionadas à eleição presidencial dos EUA também deixaram de existir, os ativos de risco tiveram um desempenho muito bom. Os mercados de ações globais aumentaram acentuadamente e as chamadas “value stocks” superaram substancialmente as “growth stocks”. Enquanto isso, os rendimentos dos títulos do governo dos EUA e da Alemanha de 10 anos mudaram pouco. Nos mercados de câmbio, destacou-se o enfraquecimento do dólar norte-americano.

O mês de novembro foi um dos poucos de baixo desempenho. A razão para isso foi a mudança de estilo em direção às “value stocks”, realizando lucros em TI e outros setores com desempenho superior no ano até o momento. As “value stocks” são de alguma forma opostas ao nosso universo sustentável, uma vez que elas podem se encontrar no setor de energia e em indústrias tradicionais “antigas”. Durante o mês, adicionamos a STMicroelectronics ao portfólio, um dos maiores fornecedores de semicondutores do mundo. Ela projeta, desenvolve e comercializa uma ampla gama de sistemas microeletromecânicos e produtos de sensores. As diversas ofertas de produtos da empresa nos mercados de iluminação LED, energia solar, transporte elétrico e gerenciamento de energia de data center dão à ela uma vantagem no mercado de tecnologia limpa. A STM tem capacidade para reaproveitar 95% de seus resíduos.

Por enquanto, as forças econômicas ainda estão puxando a economia mundial para a deflação. Independentemente de Joe Biden substituir Donald Trump na Casa Branca, as tendências que nos levaram até onde estamos continuam a prevalecer. A globalização, a financeirização e a digitalização agravam ainda mais as desigualdades nas economias desenvolvidas, e, avança entre os países à medida que o dividendo demográfico em muitos países em desenvolvimento está passando de uma cauda para um vento contrário. Enquanto isso, o choque pandêmico levou a uma aceleração espetacular das tendências de desempenho relativo. Uma solução de vacina que permite a normalização da vida sob a Covid-19 pode ajudar os setores mais afetados a se recuperar. No mundo descrito pelo Julius Baer Secular Outlook, o segredo é investir e enfrentar incertezas e choques de curto prazo, favorecendo ativos reais. Em ações, nós nos limitamos a uma mistura de nomes de alto crescimento, inovadores e defensivos.

The sole legally binding version is the official report.

Bank Julius Baer & Co. Ltd.

Bahnhofstrasse 36, P.O. Box, 8010 Zurich, Switzerland

T +41 (0) 58 888 1111, F +41 (0) 58 888 1122

www.juliusbaer.com

Julius Bär

Sumário da carteira

	Mês - Novembro 20	2020
Inicial*	108'527'900.51	104'557'338.49
Entradas	0.00	
Saídas	-1'362.79	-10'001'362.79
Resultado (retorno)	6'288'955.41	20'259'517.43
Final	114'815'493.13	114'815'493.13

*31.12.2019 para coluna "2020"; 31.10.2020 para coluna "Mês"

Alocação por classe de ativos e rentabilidade em USD					Benchmark	
Classe de Ativos	Valor de mercado	%	Performance Mês	Performance Ano 2020	Mês	Ano 2020
Caixa e investimentos de curto prazo	12'668'609.08	11.03%	-0.85%	-2.24%	0.00%	0.95%
Renda Fixa	31'766'979.48	27.67%	0.33%	7.02%	1.94%	8.25%
Renda Variável	68'379'383.48	59.56%	10.38%	32.95%	12.11%	13.68%
Multimercado	2'000'521.09	1.74%	0.25%	0.99%	0.09%	1.87%
Total	114'815'493.13	100%	5.80%	21.37%	7.91%	11.51%

E.U.A. Índice de Preços ao Consumidor (IPC)

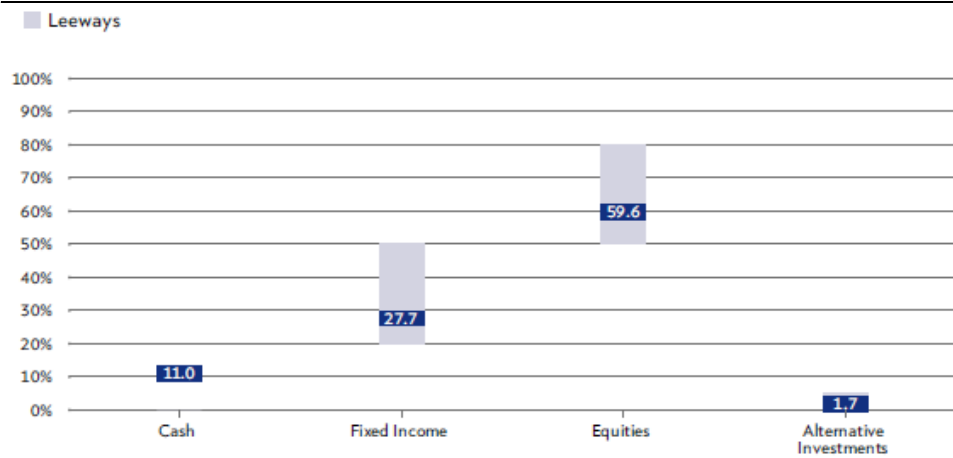
1-mês mudança % (Novembro 20)	0.19%
Mudança % 2020 (Novembro 20)	0.92%

Performance

Mês (Novembro 20)		Ano (2020)	
Nominal	Real	Nominal	Real
5.80%	5.61%	21.37%	20.45%

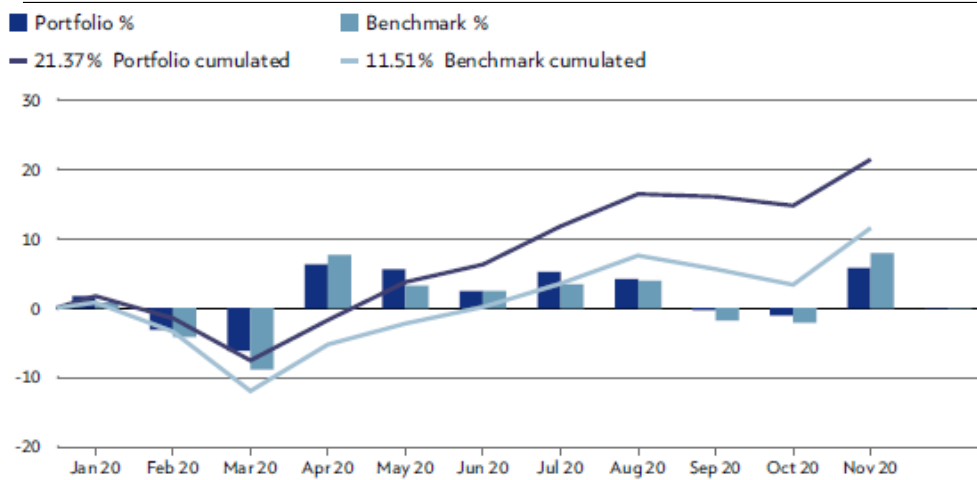
Julius Bär

Alocação por classe de ativos



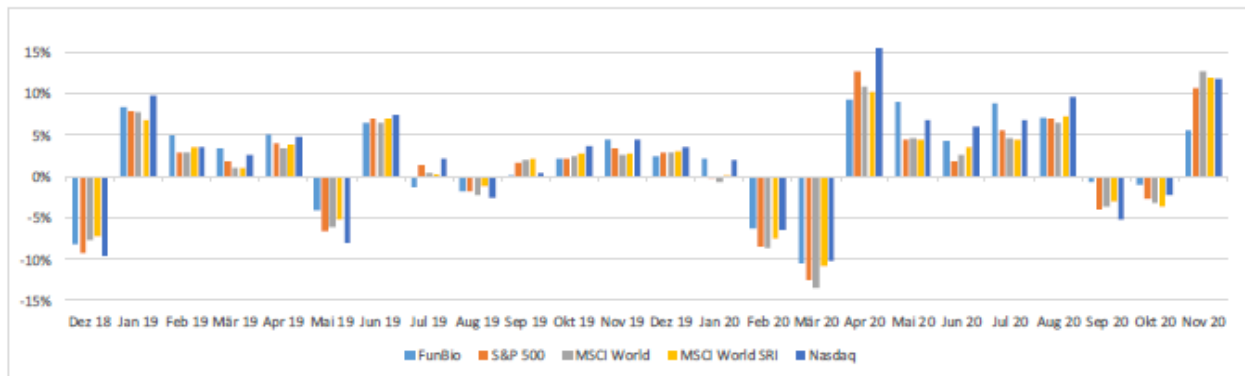
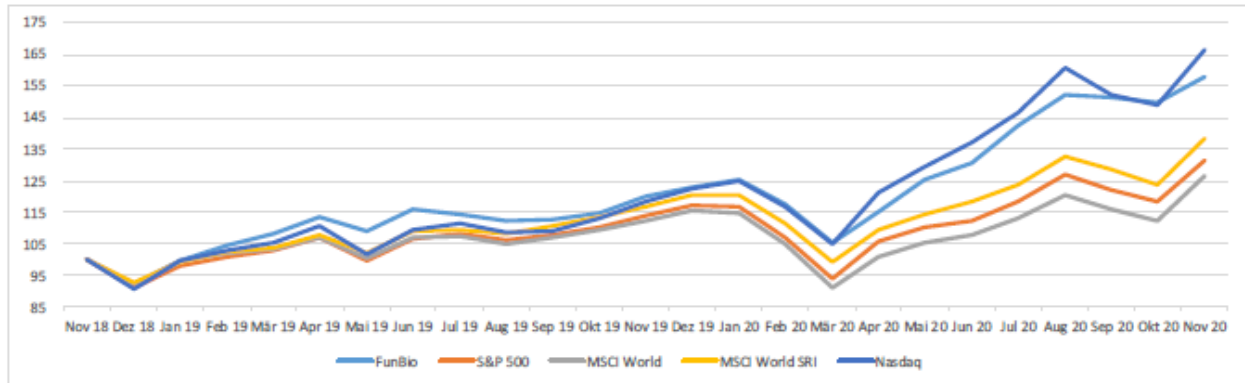
*Leeways: intervalos de alocação do mandato

Retorno líquido anual - Benchmark e carteira



Julius Bär

Evolução das ações - comparações com índices de renda variável



Julius Bär

Date	FunBio	S&P 500	MSCI World	MSCI World SRI	Nasdaq
Dez 18	-8.15%	-9.18%	-7.71%	-7.28%	-9.48%
Jan 19	8.41%	7.87%	7.68%	6.86%	9.74%
Feb 19	4.94%	2.97%	2.83%	3.46%	3.44%
Mär 19	3.35%	1.79%	1.05%	1.09%	2.61%
Apr 19	5.08%	3.93%	3.37%	3.82%	4.74%
Mai 19	-4.10%	-6.58%	-6.08%	-5.24%	-7.93%
Jun 19	6.42%	6.89%	6.46%	6.99%	7.42%
Jul 19	-1.23%	1.31%	0.42%	0.28%	2.11%
Aug 19	-1.79%	-1.81%	-2.24%	-1.08%	-2.60%
Sep 19	0.13%	1.72%	1.94%	2.16%	0.46%
Okt 19	2.06%	2.04%	2.45%	2.77%	3.66%
Nov 19	4.41%	3.40%	2.63%	2.79%	4.50%
Dez 19	2.46%	2.86%	2.89%	3.04%	3.54%
Jan 20	2.06%	-0.16%	-0.68%	0.02%	1.99%
Feb 20	-6.23%	-8.41%	-8.59%	-7.46%	-6.38%
Mär 20	-10.48%	-12.51%	-13.47%	-10.84%	-10.12%
Apr 20	9.27%	12.68%	10.80%	10.26%	15.45%
Mai 20	9.02%	4.53%	4.63%	4.43%	6.75%
Jun 20	4.24%	1.84%	2.51%	3.47%	5.99%
Jul 20	8.85%	5.51%	4.69%	4.41%	6.82%
Aug 20	7.05%	7.01%	6.53%	7.30%	9.59%
Sep 20	-0.67%	-3.92%	-3.59%	-3.09%	-5.16%
Okt 20	-1.03%	-2.77%	-3.14%	-3.68%	-2.29%
Nov 20	5.48%	10.75%	12.66%	11.94%	11.80%