

Julius Bär

ONE-PAGER PARA DOADORES

30.11.2022

Comentário sobre o mercado

Ao encerrarmos o mês, é seguro dizer que o rally de mercado que se iniciou em outubro continuou em novembro. Isto se deu em função dos números da inflação americana, que se apresentaram melhores do que o esperado, após 12 meses de revisão contínua do pico do aumento dos preços de bens e serviços. O pico das expectativas de aumento de taxas do Fed impactou o dólar americano, que sofreu com a realização de lucros. As ações europeias que apresentaram, por quase um ano inteiro, fluxos negativos nos fundos de investimento, saíram no topo com +6,3% e oito semanas consecutivas de ganhos para o índice DAX, algo que não se via há muito tempo. Na Europa, um início brando da estação fria e a queda nos preços da energia evidentemente ajudaram.

Em relação à carteira, fizemos algumas operações de reequilíbrio, diminuindo as posições existentes. Dito isso, reduzimos as participações no Ashtead Group, Novo Nordisk, Linde e Agilent. Além disso, vendemos posições na StMicroelectronics, Straumann e Generac. Com os lucros provenientes dessas operações, decidimos acrescentar três novas posições para o mandato: Veolia Environnement AS (empresa francesa que projeta e fornece soluções pioneiras para o gerenciamento de água, resíduos e energia) e Sealed Air Corporation (empresa líder na fabricação de embalagens, materiais de alta-performance e sistemas de equipamentos voltados para os setores alimentício, industriais, médico e de consumo). A Sealed Air se compromete a projetar ou avançar 100% de suas soluções de embalagem para serem recicláveis ou reutilizáveis até 2025, contribuindo assim para a Economia Circular. E finalmente, compramos Keysight Technologies. A Keysight Technologies é líder em testes de comunicação e soluções de medição. A liderança da Keysight presumivelmente deriva de seu grande investimento em P&D que se concentra no mercado de comunicações. Além disso, a Keysight mede o progresso para ajudar a construir um planeta melhor através de um conjunto de metas de impacto que abrangem tópicos do ESG, incluindo metas de emissões zero nas operações da empresa já em 2040 e comprometimento com a metas baseadas na ciência (SBTi) já em 2021.

A linha de chegada de 2022 está se aproximando, mas o último mês do ano ainda apresenta vários obstáculos a serem superados. Por um lado, temos a reunião do banco central para rever suas políticas e, por outro lado, temos o índice de inflação de gastos de consumo pessoal (PCE) dos EUA, que em 1 de dezembro será acompanhado de perto para confirmar o melhor desempenho do índice de preços ao consumidor de outubro. Ademais, em 2 de dezembro, o relatório sobre a criação de empregos indicará se a situação no mercado de trabalho dos EUA está se tornando mais favorável. Por último, na véspera da última reunião do Federal Open Market Committee (FOMC), em meados de dezembro, será publicado o índice de inflação dos EUA para o mês de novembro. É imperativo que ele confirme a tendência de queda que se deu início em outubro. Dessa forma, pode-se concluir que dezembro será desafiante e 2022 não trará nenhuma pausa até o último momento.

The sole legally binding version is the official report.

Bank Julius Baer & Co. Ltd.

Bahnhofstrasse 36, P.O. Box, 8010 Zurich, Switzerland

T +41 (0) 58 888 1111, F +41 (0) 58 888 1122

www.juliusbaer.com

Julius Bär

Sumário da carteira

	Mês - Novembro 22	2022
Inicial*	96'915'560.98	134'940'886.46
Entradas	0.00	0.00
Saídas	-1'500'000.00	-10'500'000.00
Resultado (retorno)	4'741'165.65	-24'284'159.83
Final	100'156'726.63	100'156'726.63

*31.12.2021 para coluna "2022"; 31.10.2022 para coluna "Mês"

Alocação por classe de ativos e rentabilidade em USD

Benchmark

Classe de Ativos	Valor de mercado	%	Performance		Benchmark	
			Mês	Ano 2022	Mês	Ano 2022
Caixa e investimentos de curto prazo	6'951'872.83	6.94%	-7.87%	11.71%	0.23%	0.75%
Renda Fixa	35'302'299.01	35.25%	1.19%	-7.06%	4.56%	-14.93%
Renda Variável	55'810'332.54	55.72%	9.52%	-28.15%	7.86%	-17.73%
Multimercado	2'092'222.25	2.09%	0.43%	1.95%	0.34%	1.68%
Total	100'156'726.63	100%	4.89%	-17.92%	3.33%	-20.29%

E.U.A. Índice de Preços ao Consumidor (IPC)

1-mês mudança % (Novembro 22)	0.10%
Mudança % 2022 (Novembro 22)	6.25%

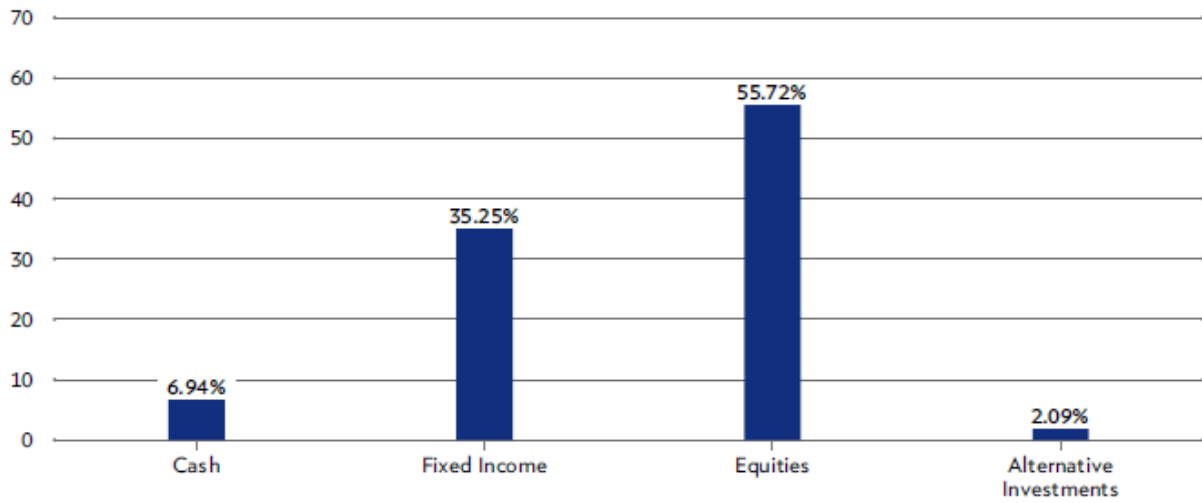
Performance

Mês (Novembro 2022)		Ano (2022)	
Nominal	Real	Nominal	Real
4.89%	4.79%	-17.92%	-24.17%

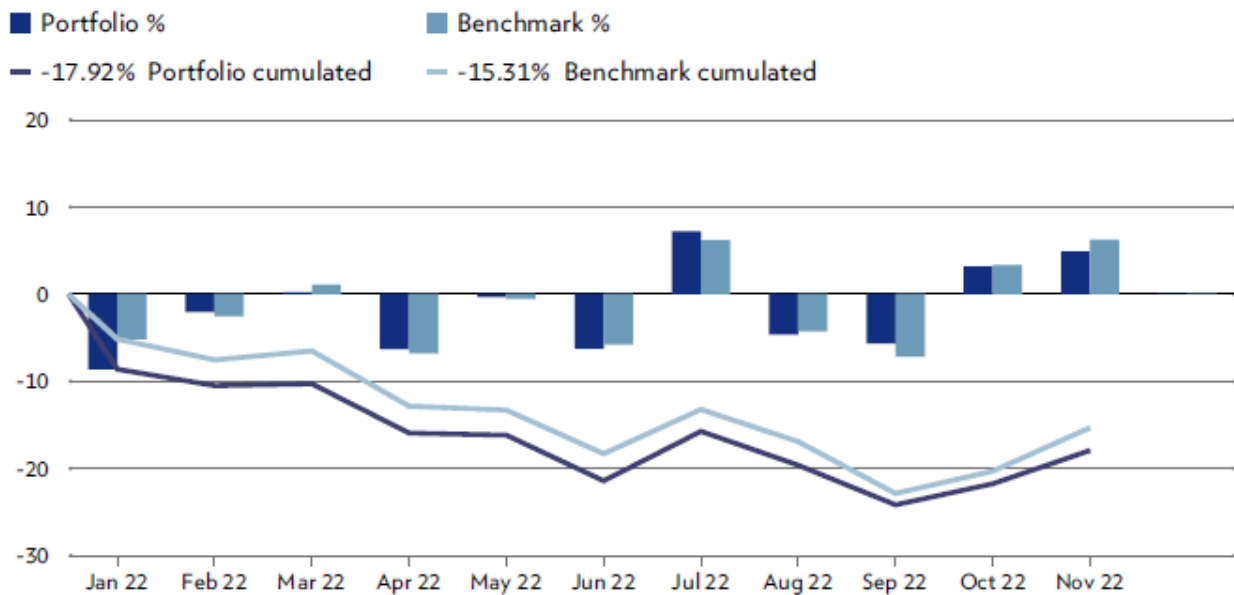
*assumindo CPI de Novembro 2022

Julius Bär

Alocação por classe de ativos

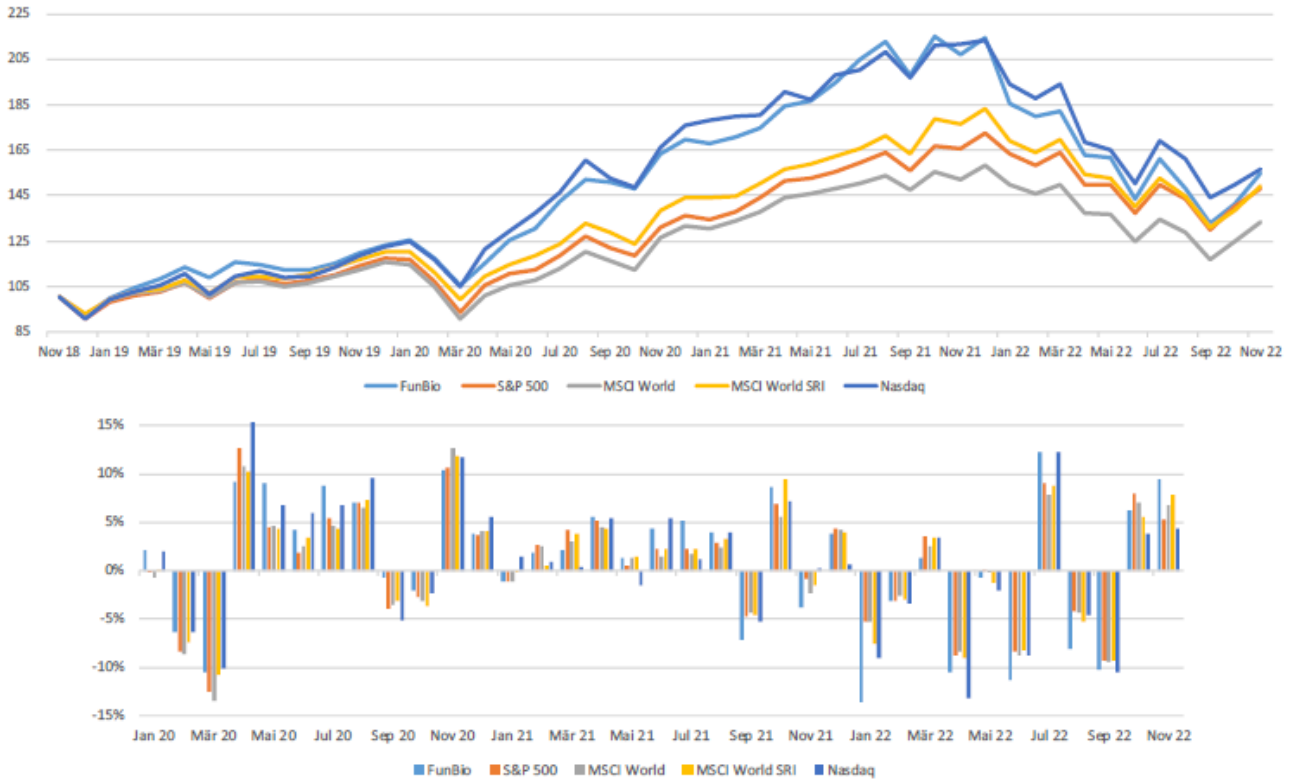


Retorno líquido anual - Benchmark e carteira



Julius Bär

Evolução das ações - comparações com índices de renda variável



Julius Bär

Date	FunBio	S&P 500	MSCI World	MSCI World SRI	Nasdaq
Dez 18	-8.15%	-9.18%	-7.71%	-7.28%	-9.48%
Jan 19	8.41%	7.87%	7.68%	6.86%	9.74%
Feb 19	4.94%	2.97%	2.83%	3.46%	3.44%
Mär 19	3.35%	1.79%	1.05%	1.09%	2.61%
Apr 19	5.08%	3.93%	3.37%	3.82%	4.74%
Mai 19	-4.10%	-6.58%	-6.08%	-5.24%	-7.93%
Jun 19	6.42%	6.89%	6.46%	6.99%	7.42%
Jul 19	-1.23%	1.31%	0.42%	0.28%	2.11%
Aug 19	-1.79%	-1.81%	-2.24%	-1.08%	-2.60%
Sep 19	0.13%	1.72%	1.94%	2.16%	0.46%
Okt 19	2.06%	2.04%	2.45%	2.77%	3.66%
Nov 19	4.41%	3.40%	2.63%	2.79%	4.50%
Dez 19	2.46%	2.86%	2.89%	3.04%	3.54%
Jan 20	2.06%	-0.16%	-0.68%	0.02%	1.99%
Feb 20	-6.32%	-8.41%	-8.59%	-7.46%	-6.38%
Mär 20	-10.48%	-12.51%	-13.47%	-10.84%	-10.12%
Apr 20	9.27%	12.68%	10.80%	10.26%	15.45%
Mai 20	9.02%	4.53%	4.63%	4.43%	6.75%
Jun 20	4.24%	1.84%	2.51%	3.47%	5.99%
Jul 20	8.85%	5.51%	4.69%	4.41%	6.82%
Aug 20	7.05%	7.01%	6.53%	7.30%	9.59%
Sep 20	-0.67%	-3.92%	-3.59%	-3.09%	-5.16%
Okt 20	-2.08%	-2.77%	-3.14%	-3.68%	-2.29%
Nov 20	10.38%	10.75%	12.66%	11.94%	11.80%
Dez 20	3.91%	3.71%	4.14%	4.15%	5.65%

Julius Bär

Date	FunBio	S&P 500	MSCI World	MSCI World SRI	Nasdaq
Jan 21	-1.17%	-1.11%	-1.05%	-0.24%	1.42%
Feb 21	1.89%	2.61%	2.45%	0.51%	0.93%
Mär 21	2.14%	4.24%	3.11%	3.78%	0.41%
Apr 21	5.61%	5.24%	4.52%	4.35%	5.40%
Mai 21	1.36%	0.55%	1.26%	1.37%	-1.53%
Jun 21	4.34%	2.22%	1.40%	2.19%	5.49%
Jul 21	5.16%	2.27%	1.72%	2.21%	1.16%
Aug 21	3.92%	2.90%	2.35%	3.36%	4.00%
Sep 21	-7.12%	-4.76%	-4.29%	-4.62%	-5.31%
Okt 21	8.73%	6.91%	5.59%	9.51%	7.27%
Nov 21	-3.80%	-0.83%	-2.30%	-1.53%	0.25%
Dez 21	3.80%	4.36%	4.19%	3.94%	0.69%
Jan 22	-13.63%	-5.26%	-5.34%	-7.56%	-8.98%
Feb 22	-3.09%	-3.14%	-2.65%	-3.05%	-3.43%
Mär 22	1.36%	3.58%	2.52%	3.42%	3.41%
Apr 22	-10.57%	-8.80%	-8.43%	-9.00%	-13.26%
Mai 22	-0.69%	0.01%	-0.16%	-1.25%	-2.05%
Jun 22	-11.34%	-8.39%	-8.77%	-8.19%	-8.71%
Jul 22	12.26%	9.11%	7.86%	8.83%	12.35%
Aug 22	-8.10%	-4.24%	-4.33%	-5.23%	-4.64%
Sep 22	-10.28%	-9.34%	-9.46%	-9.33%	-10.50%
Okt 22	6.27%	7.99%	7.11%	5.53%	3.90%
Nov 22	9.52%	5.38%	6.80%	7.84%	4.37%